

SPÉCIAL

ADF

06

L'Adf est le rendez-vous des praticiens pour observer, analyser et comparer les technologies proposées.

L'expo est donc la plateforme des entreprises et des services à votre disposition.

Mais.... votre emploi du temps n'est pas extensible. Et, il faudrait 4 jours pleins pour faire le tour des exposants... chose difficile car votre agenda est déjà très chargé.

Nous avons donc essayé de vous faciliter la tâche et de vous faire gagner du temps dans le domaine de l'imagerie.

C'est le secteur en pleine innovation et en pleine expansion. L'imagerie est l'alliée du praticien dans l'établissement du plan de soins.

Elle est essentielle dans l'établissement du diagnostic, et constitue un outil marketing majeur.

Nous avons interrogé pour vous quelques grands acteurs du secteur... afin de vous donner envie d'en savoir plus et de les rencontrer.

Imagerie

PLANMECA

Planmeca Oy conçoit, produit et distribue un équipement dentaire de haute technologie : units, imagerie numérique...

Nous avons interrogé M. Tuomas LOKKI, vice-président, responsable du marketing et des ventes, ainsi que de la division des équipements dentaires. Ingénieur diplômé de formation, il exerce depuis 14 ans chez Planmeca.



Pouvez-vous nous présenter le Groupe Planmeca ?

Fondée en 1971, c'est aujourd'hui la première entreprise familiale du secteur dentaire. Nous réalisons environ 470 millions d'euros de chiffres d'affaires. 1850 personnes travaillent au sein du groupe, dont 650 à Helsinki, en Finlande, là où se trouve notre siège.

D'ailleurs, toute notre production vient de Finlande.

Pour la petite histoire, M. Heikki KYÖSTILÄ, notre fondateur, vendait à l'origine les produits de Siemens en Finlande. Très doué techniquement, et féru de nouvelles technologies, il a voulu créer une entreprise qui répond aux besoins du monde dentaire en Finlande. Il a commencé par l'instrumentation, puis est passé aux fauteuils et aux units. Aujourd'hui, Planmeca, est aussi un acteur majeur de l'imagerie, en particulier grâce à

la radiologie numérique : les panoramiques et la 3D.

L'innovation a toujours été le moteur de Planmeca. Grâce à notre volonté de toujours innover, et de faciliter l'exercice du praticien, nous sommes aujourd'hui en France numéro un et pour les fauteuils et pour l'imagerie.

Quelles sont les nouveautés de Planmeca en 06 ?

Cela bouge beaucoup. Il y a cette année des innovations majeures. Ces innovations ont été possibles grâce à un investissement énorme en recherche pendant de nombreuses années.

1. Sur le plan de l'équipement dentaire au sens traditionnel, les innovations



sont importantes.

Nous proposons un nouvel équipement complètement ambidextre, avec des performances exceptionnelles. Il y a la possibilité de créer des programmes propres à chaque spécialité. En clair nous avons mis l'accent sur l'ergonomie et la facilité d'utilisation.

2) La 3D, est la grande innovation de chez Planmeca en radiologie.

Après avoir été présentée l'année dernière à l'ADF, la 3D est présente chez les praticiens depuis un an en Europe, en Asie et aux Etats Unis. Tant au niveau des cabinets de radiologies, qu'auprès des dentistes qui pratiquent l'implantologie, le feed-back des utilisateurs est excellent.

L'équipement est complètement polyvalent. Sur la même machine, il est possible de mettre deux capteurs : un capteur panoramique et un capteur 3D. En fonction du capteur, l'on peut choisir le vrai système tridimensionnel ou la panoramique.

En implantologie, tous les besoins sont couverts par notre 3D. Toutes les mesures nécessaires peuvent être établies.

Sur le plan clinique, Promax 3D répond donc à toutes les exigences du praticien.

C'est aussi un outil marketing indéniable : grâce à la visualisation en virtuel, le plan de traitement sera bien mieux accepté par le patient.

Enfin, au niveau de son utilisation, Promax 3D facilite ainsi la vie du praticien : en 20 secondes le patient est positionné.

3) Le logiciel Romexis est désormais proposé par Planmeca.

Il couvre toute l'imagerie (panoramique, 3D, capteurs numériques...). Il fonctionne sous les grands

systèmes d'exploitations : Windows, Mac OS, et Linux. Mais ce qu'il faut en retenir, c'est son ergonomie et sa facilité d'utilisation. Le traitement des images est désormais à la portée de tous.

En guise de conclusion, avez-vous un message pour nos lecteurs ?

Nous vous invitons vivement à venir découvrir nos offres ADF, qui seront particulièrement intéressantes. Ainsi, vous bénéficierez des produits Planmeca issus d'années de recherche et développement, de l'ergonomie Planmeca, de la qualité Planmeca, à des conditions vraiment avantageuses.



SIRONA

Patrick Jacobs, responsable marketing de la division radiologie de Sirona, a bien voulu répondre à nos questions.

Pouvez-vous nous présenter le groupe Sirona ?

En 1997, le groupe Siemens s'est séparé de sa division dentaire (Siemens Dental Systems) qui est devenue Sirona Dental Systems GmbH. L'usine de production, le développement, les ingénieurs et spécialistes ont continué leurs activités au même endroit qu'avant : Bensheim (Allemagne), 30 km. au nord de Heidelberg, au pied des collines de la région touristique de l'Odenwald, 100 km au nord de l'Alsace.

La gamme de produits Sirona comporte :

- les postes de traitements
- L'instrumentation et les systèmes d'hygiène
- La radiographie
- La CFAO (CEREC)

Tous ces produits sont conçus et fabriqués à Bensheim, et vendus dans le monde entier. Environ 1.400 personnes travaillent à Bensheim.

Suite à la fusion récente avec Schick Technologies en 2006, le groupe Sirona est coté en bourse au NASDAQ.

Enfin, je tiens à préciser que l'histoire de la radiographie est directement liée à celle de Siemens/Sirona :

Depuis, 1895, date à laquelle Conrad-Wilhelm Röntgen, sponsorisé par Siemens, découvre les rayons X, jusqu'au derniers développements de la gamme Orthophos, nous avons toujours été un des moteurs du secteur.

Qu'en est-il de Sirona en France ?

En ce qui concerne l'imagerie, les marchés principaux de Sirona sont les Etats-Unis, l'Allemagne et des pays asiatiques à haute technologie – pourtant eux-mêmes producteurs. La France et les autres pays d'Europe occupent des places moyennes dans ce classement, mais sont en forte progression. Pour l'imagerie, le chiffre d'affaires de Sirona en France a triplé au cours des 4 dernières années.

Qu'est-ce qu'il ne faut pas manquer en imagerie sur le stand Sirona à l'ADF 06 ?

Notre figure de proue actuelle, ce sont les coupes transversales Sirona : l'alternative économique et efficace à l'imagerie 3D.

Sirona a repensé le principe et la mise en œuvre des coupes tomographiques sur radio panoramique numérique.

Résultat : l'option coupes transversales de la panoramique ORTHOPHOS XG^{plus} offre des avantages inégalés :

- Positionnement simple et quasi immédiat. La phase de préparation prend 1 à 2 minutes, au lieu d'une procédure complexe prenant jusqu'à 20 minutes pour d'autres appareils. Il n'y a pas de prise d'empreintes préalable nécessaire.

- Qualité de clichés exceptionnelle grâce à un capteur spécial : un gros effort technologique a été concentré sur la qualité des clichés.

En implantologie, les spécialistes déclarent que cet outil de diagnostic est suffisant dans 80% des cas, les autres nécessitant l'imagerie 3D, par exemple pour réaliser des guides de forage complexes.

Mais surtout, ils soulignent un aspect inattendu mais combien important : les coupes transversales Sirona aident le praticien à « vendre » ses prestations d'implantologie.

Il peut donner à un patient motivé une réponse immédiate sur la faisabilité et l'étendue d'un traitement d'implantologie, au lieu de l'envoyer d'abord dépenser du temps et de l'argent chez le radiologue ou perdre sa motivation – tout simplement pour ramener au dentiste les éléments de réponse que celui-ci n'est pas capable d'obtenir autrement.



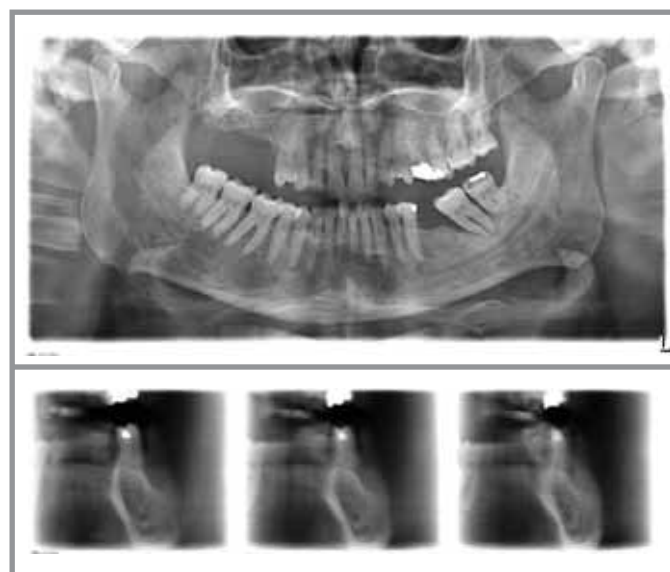
Panoramique numérique ORTHOPHOS XGPlus

Enfin, il faut considérer aussi la différence importante au niveau de la dose de rayons, qui est aussi basse que celle d'un cliché panoramique numérique enfant, alors que l'imagerie 3D requiert des doses 4 à 15 fois plus élevées selon les systèmes.

En résumé, si l'on voit sur les coupes transversales que la complexité du cas nécessitera un cliché en imagerie 3D chez le radiologue, cette étape devient simplement un élément du plan de traitement, mais n'est plus un obstacle à son acceptation par le patient.

Pour conclure avez-vous un message à adresser à nos lecteurs ?

Oui, venez nous rencontrer lors de l'ADF. Vous y bénéficierez d'offres vraiment exceptionnelles concernant les principales gammes de produits Sirona. Cela vaut le détour !



Cliché panoramique avec coupe transversale au niveau de la dent manquante 36.

Canal dentaire bien visible, contour osseux clairement mesurable.

INSTRUMENTARIUM DENTAL

Nous avons interrogé M. André BASSARGETTE, Gérant de la société Instrumentarium Dental France, la filiale française d'Instrumentarium Dental Finlande. M. BASSARGETTE est spécialisé dans le matériel Instrumentarium depuis 1992.

Il a d'ailleurs été à l'origine de la création de la structure française en 1998.

Pouvez-vous nous présenter le Groupe Instrumentarium Dental ?

Instrumentarium Dental est une nouvelle structure juridique, mais c'est aussi un pionnier de l'imagerie. Ainsi, Instrumentarium Dental a pris cette appellation suite à la cession par General Electric de l'activité dentaire d'Instrumentarium au groupe finlandais PaloDEX créé à cet effet.

Mais Instrumentarium est aussi et surtout un pionnier de l'imagerie. Créé au début du 20^è siècle par un groupe de médecins, Instrumentarium s'est consacré à l'imagerie par Rx depuis 1962.

C'est Instrumentarium qui a inventé le panoramique. A ce titre le terme devenu générique d'"Orthopantomograph®" est en fait une marque déposée Instrumentarium.

Depuis leur invention, les panoramiques dentaires de la série "OP" ont beaucoup évolué. Aujourd'hui les nouvelles générations existent bien évidemment en version numérique.

Quelles sont les nouveautés d'Instrumentarium en 06 ?

Incontestablement, l'OP200, et l'OP200D, sa version numérique, sont les grandes nouveautés Instrumentarium.

Ses composants électriques et mécaniques sont nouveaux. Le design a été amélioré. Il offre de la possibilité de nombreux types de clichés supplémentaires. Il affiche et imprime la dose d'irradiation reçue par le patient.

L'OP200 possède aussi tous les avantages traditionnels de l'OP100 :

- Système d'exposition automatique, ou fonctionnement dit en « zéro point ». L'utilisation est donc hautement simplifiée : le praticien ne se soucie pas des

paramètres radiologiques.

- Effacement du rachis automatique et variable en fonction de la densité osseuse du patient améliorant considérablement la lisibilité du bloc avant.

- Positionnement rigide du patient ... qui est devenu un jeu d'enfant. Grâce aux 3 faisceaux laser qui le guident, le praticien ne peut pas se tromper. D'autant plus que c'est le plan de coupe qui va s'adapter à la géométrie de la mâchoire.

Tous ces éléments et bien d'autres encore font que notre qualité de cliché est reconnue comme une référence. On



nous dit souvent que « nous sommes la Rolls du panoramique ».

Et, si nous sommes plus chers que nos concurrents, c'est parce que cela se traduit dans les performances de la machine.

Avec le matériel Instrumentarium, le praticien bénéficie de la qualité et de la fiabilité.

Les doses d'irradiations sont modérées, et ce n'est pas négligeable, grâce à l'ergonomie et à la facilité d'utilisation de la machine, le gain de temps est incontestable.



aussi grâce à sa possibilité de l'utiliser pour intégrer le logiciel de gestion et de traitement des images.

- Aux détenteurs d'OP100, nous proposons un passage au numérique (OP100D) vraiment intéressant.

Plus généralement la gamme Instrumentarium est conçue pour évoluer. Ainsi, un matériel ne deviendra pas obsolète. Au contraire nous prévoyons des systèmes suffisamment flexibles qui pourront intégrer les innovations de demain...

Avez-vous des offres ADF ?

Sur notre stand vous pourrez bénéficier de deux offres majeures :

- Sur l'OP200D, nous proposons l'option PC embarqué avec écran tactile à des conditions...qu'il faut venir découvrir. Cette option est particulièrement utile de par les vidéos d'aide à l'utilisateur qui sont proposées, mais

En guise de conclusion, avez-vous un message pour nos lecteurs ?

Nous vous invitons vivement à venir apprécier la qualité de nos matériels et de nos résultats. Notre stand ADF, sera comme les années précédentes un lieu d'échange entre nos spécialistes de l'imagerie et les praticiens.



Le rêve devient réalité

La nouvelle génération de panoramiques numériques

L'Orthopantomograph® OP200 d'Instrumentarium Dental est là !

L'OP200 représente la dernière génération en matière de panoramique numérique et profite de l'expérience et des technologies innovantes acquises chez Instrumentarium Dental.

Par simple pression d'un bouton sur l'écran tactile SmartPad™, unique par ses possibilités, l'OP200 vous offre une qualité d'image inégalée et irréprochable. L'OP200 possède toutes les fonctions du légendaire Orthopantomograph® OP100, et même plus !



Le SmartPad™, écran tactile couleur haute définition fourni un menu simple à comprendre et à mettre en œuvre grâce à son système de navigation intuitif reliant les différents programmes.



Instrumentarium Dental France
12, Avenue des Coquelicots
94385 Bonneuil sur Marne Cedex
Tel : 01 41 94 16 10, Fax : 01 43 77 24 90
Mail : info.dentaire@instrudental.com
Site: www.instrumentariumdental.com/fr

Venez le découvrir sur le stand Instrumentarium Dental :

• ADF 2006, Palais des Congrès Porte Maillot,
du 22 au 25 novembre, stand n° M38 niveau 3